
Wir stellen uns vor

Ausgabe 2008/2009



www.obereisenbuchner.de



Ersatzteillieferprogramm

Gerätevertrieb

E-Shop

Inhalt

- ☞ Vorwort
- ☞ Vertriebspartner in Deutschland
- ☞ Lieferprogramm, Ersatzteilvertrieb
- ☞ Beispielbilder Ersatzteilvertrieb
- ☞ Internet E-Shop, Einführung
- ☞ Beispiele Lieferprogramm und Neuigkeiten
- ☞ Zahlungsweisen
- ☞ Lastschriftformular
- ☞ Verkaufs-, Liefer- und Zahlungsbedingungen
- ☞ Kontakt und Bürozeiten

Vorwort

Guten Tag liebe Fachkunden,
Fachhändler und Endkunden,

Die Firma Obereisenbuchner, technischer Geräte- und Ersatzteilvertrieb, entstand 1972 und wird seit 1987 in der jetzigen Form geführt.

Wir sind spezialisiert auf den Vertrieb von Ersatzteilen aller gängigen Hersteller aus der Heizungsbranche, sowie für Consumer Electronics (CE) und Haushaltsgeräte. Unser Leistungsumfang beschränkt sich jedoch nicht nur auf die derzeit am Markt befindlichen Hersteller, sondern wir liefern auch Ersatzteile für nicht mehr existente Hersteller, wie GAMAT, HALLER-MEURER, KOWA, VULKAN und andere.

Seit 2000 sind wir für Strache Gasappliancevertriebs GmbH, der Vertriebspartner für Bayern; seit 2001 für A.O.Smith Warmwassertechnik, der Ersatzteilvertriebspartner für Deutschland, seit 2002 betreiben wir für die Haushaltsgeräte- und CE-Sparte einen eigenen Internetshop und im Sommer 2004 haben wir den Vertrieb der HM-Raumheizer (Haller-Meurer Geräte- und Ersatzteilvertrieb ®) für Deutschland übernommen. Seit dem 1. September 2006 befinden sich unsere neuen Geschäfts- und Ausstellungsräume in Gauting, in der Hubert-Deschler-Strasse 5.

Unser Vertrieb für Geräte mit eigenem Lager ist auf die Belieferung von Fachkunden ausgerichtet und verfügt über das Gasgeräte - Grundsoriment der Firmen A.O.Smith, Emax, Gamat-Raumheizer, Haller-Meurer Raumheizer, Justus/Oranier, Seppelfricke Modul-Serie, Strache und Wamsler. Mit unseren Vertriebspartnern versorgen wir alle Einzugsgebiete kurzfristig mit Geräten und Ersatzteilen.

Aufgrund der Geräte- und Ersatzteilvielfalt der von uns betreuten Hersteller und Geräte, ist es uns leider nicht möglich, einen Ersatzteilkatalog mit allen erhältlichen Teilen zu liefern. Deshalb erstellen wir von Zeit zu Zeit kleinere Kataloge, die die wichtigsten Ersatzteile enthalten. Für Ihre Anfrage wenden Sie sich bitte vertrauensvoll an unseren Verkauf, wir unterbreiten Ihnen gerne ein entsprechendes Angebot.

Besuchen Sie auch unsere Informationsseiten im Internet : www.obereisenbuchner.de

Ich freue mich auf gute Zusammenarbeit

Ihr

Ludwig Obereisenbuchner

Ludwig Obereisenbuchner

Vertriebspartner in Deutschland

Strache
Gasapparatevertriebs GmbH
Tratziger Strasse 21
D-22043 Hamburg

Budde
heiztechnische produkte

Budde heiztechnische Produkte e.K.
Inh. A. Simon
Burgstraße 9
D-40764 Langenfeld

G E E

Gas- & Elektrogeräte-Ersatzteilservice
Stefan Schierz
Guteborner Allee 12
D-08393 Meerane

OEB

OBEREISENBUCHNER
Technischer Geräte- und Ersatzteilvertrieb
Hubert-Deschler-Strasse 5
D-82131 Gauting



Haller-Meurer Geräte- & Ersatzteilvertrieb
Vertrieb Süd - PLZ 5 - 9
Vertrieb Ost - PLZ 0 - 4
www.hm-raumheizer.de

GHS GmbH
Sontraer Strasse 18
D-60386 Frankfurt



VON PARIS
SECUROFLEX

Fritz von Paris GmbH & Co. KG
Tratziger Strasse 21
D-22043 Hamburg

Lieferprogramm Ersatzteilvertrieb

Technischer Geräte- und Ersatzteilvertrieb Gasgeräte- und Ersatzteilservice

Ersatzteil-Lieferprogramm (Auszug)

- ~~☒~~ Gasregeleinrichtungen, z.B. BM (Dungs), Junkers, Honeywell, Sit, Unitrol, u.a., Umbausätze
- ~~☒~~ Zündkabel, Piezozünder, Zündfunktgeber, Steuergeräte z.B. Satronic, Honeywell, L+G
- ~~☒~~ Gamat, Haller-Meurer Originalersatzteile und Umbaubrenner für Gasheizautomaten
- ~~☒~~ Schaugläser, Schauglasdichtungen, Zündgasleitungen 4 + 6mm Kupfer und Alu
- ~~☒~~ Temperaturregler und Sicherheitstemperaturbegrenzer (Wächter)
- ~~☒~~ Thermostate, Rauchgasthermostate, Uhrenthermostate, Regler
- ~~☒~~ Zünd- und Überwachungselektroden (Ionisationselektroden)
- ~~☒~~ Zündbrenner von : Junkers, Honeywell, Polidoro, Sit, u.a.
- ~~☒~~ Thermoelemente - Original- und Universal Ausführungen
- ~~☒~~ Securoflex Originalthermoelemente, System v.Paris ~~☒~~
- ~~☒~~ Zubehör und Anschlusssteile für Hausgeräte
- ~~☒~~ Verkleidungsteile und Marmorplatten
- ~~☒~~ Anschlusszubehör, Umbausätze
- ~~☒~~ Umstellsätze Erdgas/Propan
- ~~☒~~ Glühzünder

Vertrieb- und Ersatzteil - Lieferprogramm

AEG - AGPO - A.O.SMITH (AOS) - Apexa - Atag - Axa - AZ - Balay - Bartscher - Benraad - Bosch - Brötje Buderus - Capito - CC - Centra - Constructa - Comap - CTC - Damixa - Danfoss - De Dietrich - Dessauer Deutsche Hoval - Dru - Dungs - Diermayer - DWS - EBD - EBV - EFS - EGG - Eka - Elco - Elco Klöckner Electrolux - ELM (Leblanc) - Emax - EWFE - ET - Faber - Ferro Wärmetechnik - Ferroli - Foron - Gamat Heiztechnik - GEA - Gerco - Giersch - GlemGas - Glutos - GOK - Graner (EGG) - Haas & Sohn - Haller Meurer Hansa - Heidebrenner Kiel - Heylo - Hydrotherm - Ideal Standard - Ideal Stelrad - ILVE - Junkers - Juno Justus/Oranier - Keramik - Krefft - Klöckner - Kowa - Kromschroder - Kutzner & Weber - Küppersbusch - Krupp KVR - Landis & Gyr - Landis & Staefa - Leblanc - Lincar - MAN - Mainflamme - Marti - Mareno - MBM - MKN - Neff Nova - Oertli - Olsberg - Oreg - Oventrop - Paradigma - Permaglas - Primus Sievert - Poll - Rapido - Ray - Reich Rekord - Remko - Riello - Ritter - Robur - Rohleder - Rotex - Satronic - Schäfer Interdomo - Seppelfricke - Schrag Sieger - SMEG - Stelrad - Stiebel Eltron - Strache - SUR - TEM-Regler - Theben - Thermoal - Unical - Unicor Vaillant - Vau - Viessmann - Variotherm - Vulkan - Wamsler - Weso - Weishaupt - Wolf - Zanker Hausgeräte und viele andere Hersteller

Beispielbilder Ersatzteilvertrieb



Zündbrenner Sit #140036



Minisit Plus #100100



BM 751 #100336/102202

Beispielbilder Ersatzteilvertrieb



Magneteinsätze



Junkers Gasventilkombinationen



Zündbrenner BZ 1 D 1Z



Regelungen



Wasserschalter



Dichtungen



Thermoelemente

Beispielbilder Ersatzteilvertrieb

z.B. ELM/DWS/GEA

Wasserschalter #829334

Stopfbuchse #826364



Hebelüberträger #835017

Sicherheitsventil OT #825837



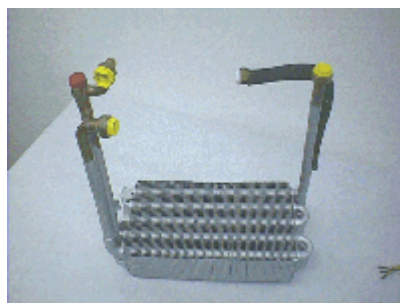
Ventilator #833861

Temp.Begrenzer #820705



Lamellenheizkörper #841097

Entlüfter #824818



Internet E-Shop, Einführung



www.shop.obereisenbuchner.de

Wir liefern in der Regel innerhalb von 48 Stunden aus einem Ersatzteilprogramm von über 2 Millionen Artikel, das komplette Ersatzteil-Programm aller bekannten Hersteller.

Inhalt: ca. 2 Millionen Ersatz- und Zubehörteile der Haustechnik, Unterhaltungselektronik, Telekommunikation, PC-Technik, darunter Ersatzteile für Herde, Gas- und Elektrogeräte, Kühl- und Gefriergeräte, Einbau- und Standgeräte, Akku's, Batterien, Ersatz- und Zubehörteile für Handy's usw.

Der Kunde kann die Verfügbarkeit von Artikeln online abrufen. Mit anderen Worten: bestellt ein Kunde Teile über den Shop vor 17.30 Uhr (werktags), wird die Bestellung noch am selben Tag zum Versand gebracht und der Kunde erhält die Lieferung in der Regel schon am nächsten Tag.

Zu tausenden Artikeln Farbabbildungen vorhanden.

Suchoptionen über Artikelbezeichnung, Stichworte oder Gerät.

Gerätebezeichnung (z.B. RT565BL oder TV8390VT):

(ohne Leer- und Sonderzeichen)

Hersteller (z.B. SONY oder ZANUSSI) :

(ohne Leer- und Sonderzeichen)

So funktioniert's: Artikel-zu-Gerät Suche

Sie suchen eine Fernbedienung für Ihren Fernseher? - ein Ladekabel für Ihr Handy? - eine Patrone für Ihre Drucker oder vielleicht ein spezielles Ersatzteil für ein bestimmtes Gerät?

Geben Sie einfach Ihr Gerät ein, Sie bekommen alle verfügbaren Ersatz- und Zubehörteile angezeigt .

Wichtig! Geben Sie **ZUERST OBEN die Gerätebezeichnung** (nicht "Fernseher" oder "Video" sondern die BEZEICHNUNG - z.B. "RTV200" oder "TV2002") ein!

Beispiele Lieferprogramm

TEM - Heizungsregler im Ersatzgeschäft

TEM - Heizungsregler, Witterungsgeführte Regler und Zubehör

PM 2935 BUL	PM 2940 C3 BUM
PM 2935 BBUL	PM 2940 C3 UML-F
PM 2935 BUML	PM 2945 BBMUMUL-C
PM 2935 BBUMUL	PM 2945 C3 BUwMULS
PM 2935 UML	PM 2945 C3 BBUwMUMUL
+ Zubehör : Fühler, Kabelsätze und Wandgehäuse	PM 2945 MUMU-F



PM 2935 ... PM 2940/45

Grundsätzliches PM 2935

Die Regler der Serie PM 2935 können grundsätzlich die Regler der Serie PM 2920... und PM 2931... ersetzen. Die Regler sind im Normgehäuse 96 x 144 mm und somit vorbereitet für Kesselschaltfelder mit einem solchen Ausschnitt. Funktionell können die Regler durch kundenspezifische Funktionsanpassungen abweichen. Deshalb im Ersatzgeschäft zuerst nachfragen. Die Bedienung des Reglers erfolgt über einfache Drehpotis und Dippschalter am PE ...-Einschub.

Anwendungen

Die Regler der Serie PM 2935 sind für Öl-/Gasheizkessel mit geschalteter Anforderung für den Brenner ausgelegt. Der (die) Heizkreis(e) und der Heizkessel sind witterungsgeführt und so für den Niedertemperaturbetrieb geeignet. Die Warmwasserregelung erfolgt über eine Sollwertvorgabe. Je nach Reglertyp kann maximal ein 2-stufiger Wärmeerzeuger, ein gemischter und ein ungemischter Heizkreis sowie eine Warmwasserladung angesteuert werden. Weitere Heizkreise können über zusätzliche Regler (nur Regler ohne „B“ Funktion) angeschlossen werden und einen Sollwert dem Führungsregler übermitteln.

Jedem Heizkreis kann ein Fernsteller mit Raumfühler zugeordnet werden.

Reglererläuterungen

PM = Reglerserie Polymat
2935 = Reglerserie
B = Brenneranforderung einstufig
B = Brenneranforderung ein- bzw. zweistufig
U = Heizkreispumpenansteuerung
M = Mischeransteuerung
L = Warmwasserladepumpenansteuerung

Der Regler kann mit einer 1-Kanal 24h Analoguhr oder einer 2-Kanal Wochen-Digitaluhr ausgestattet werden.

Mit einem PE ... - Einschub können die Regler mit Funktionen und Leuchtdiodenanzeige der Ausgänge erweitert werden.

Grundsätzliches PM 2940/45

Die Regler der Serie PM 2940/45 sind mikroprozessorgesteuerte Heizungsregler. Sie sind im Normgehäuse 96 x 144 mm und somit vorbereitet für Kesselschaltfelder mit einem solchen Ausschnitt. Kundenspezifische Funktionsanpassungen können jedoch abweichen. Deshalb im Ersatzgeschäft zuerst nachfragen. Die Bedienung des Reglers erfolgt über fest zugeordnete Tasten.

Anwendungen

Die Regler der Serie PM 2940/45 sind für Öl-/Gasheizkessel mit geschalteter oder modulierender (über Interface mit diversen Brennwertkesselherstellern)Anforderung für den Heizkessel ausgelegt. Der(die) Heizkreis(e) und der Heizkessel sind witterungsgeführt und so für den Niedertemperaturbetrieb geeignet. Die Warmwasserregelung erfolgt über einen Sollwertvorgabe. Je nach Reglertyp kann maximal ein 2-stufiger Wärmeerzeuger und 6 modulierende Brennwertkessel, 2 gemischte Heizkreise, Pufferfunktion, Solarfunktion, sowie eine Warmwasserladung angesteuert werden. Weitere Heizkreise können über zusätzliche Regler angeschlossen werden. Die Kommunikation erfolgt über den Applikationsbus.

Der Regler hat für jeden Heizkreis und für die Warmwasserladung je ein eigenes Uhrenprogramm.

Jedem Heizkreis kann eine Fernsteller mit Raumfühler zugeordnet werden.

Reglererläuterungen

PM = Reglerserie Polymat
294x = Reglerserie
B = Brenneranforderung einstufig
B = Brenneranforderung ein- bzw. zweistufig
Uw = Kesselkreispumpe
U = Heizkreispumpenansteuerung
M = Mischeransteuerung
L = Warmwasserladepumpenansteuerung
S = Solarfunktion
K = Kaskadenfunktion
-F = Folgeregler (maximal 4 Stück mit je 2 Heizkreisen und je einer Warmwasserfunktion)

Neu im Programm

HALLER-MEURER GERÄTE- UND ERSATZTEILVERTRIEB, HM-RAUMHEIZER DIE NEUE GENERATION VON GASHEIZERN

HM-Raumheizer Modell Vafky:

HM-Raumheizer haben als einzige derzeit auf dem Markt erhältlichen atmosphärischen Geräte ohne Gebläse, einen Aluminium Wärmetauscher, der einen schnellen Wärmeübergang gewährt und für ausgezeichnete Emissionswerte sorgt. Das durch den Aluminiumwärmetauscher geringere Gerätegewicht ist ein entscheidender Wettbewerbsvorteil, da bei der Gerätemontage oft auf einen zweiten Monteur verzichtet werden kann und für den Transport geringere Versandkosten anfallen. Die verwendeten Bauteile sind aus dem Markt bekannte Teile namhafter Hersteller wie SIT Italien, was zu einer einheitlichen Ersatzteilkhaltung führt. Die Anschlusszubehöre sind für die Gerätegrößen von 2,4 KW bis 4,7KW gleich (einheitliches 120/70mm Abgasrohrsystem für Außenwandheizer und 70mm Abgasrohr für Kaminheizer), was wiederum für eine Minimierung der Lagerhaltung sorgt. Der kleine Rohrdurchmesser bei der Außenwandmontage wird vielerorts für eine Montage auf „Altrohrsysteme“ genutzt, die einen wesentlich größeren Durchmesser hatten, was dazu beiträgt, dass die neuen Rohrsysteme nur durch das bestehende „Altsystem“ geführt werden müssen.

Der Austausch durch einen HM-Raumheizer erspart deshalb meist die Neumontage eines kpl. Rohrsystems mit Änderung des Bestandes. Entsprechende Abdeck- oder Verblendungsbleche sind in Vorbereitung. **Ein für unseren Markt seit Wamsler - Zeiten nicht mehr da gewesen Novum ist der Einsatz eines Wärmetauschers für Kaminheizer wie auch Außenwandheizer.**

Die Zuverlässigkeit dieser Wamslergeräte ist heute noch bekannt und bei den Endkunden ein wichtiges Verkaufsargument. Leichtes und schnelles Umrüsten bei sich änderndem Bedarf oder Veräußerung, halbe Lagerhaltung und kostengünstige Montage, sind hier nur einige genannte Vorteile. Alle Geräte sind mit einem Düsenumstellsatz auf Flüssiggas umrüstbar. Alle Geräte sind CE-geprüft und für den deutschen Markt zugelassen.

Kvart ist einer der größten tschechischen Gasheizerhersteller, deren Entwicklungsingenieure und Techniker aus dem Hause Mora, dem bedeutendsten Gasherde- und Warmwasserthermenhersteller der Tschechei, stammen und sich dort bereits einen Namen für Gasheizer geschaffen haben. Als ehemaliger Zulieferer der Gamat Heiztechnik im Bereich der Gasstandherde sind Sie bestens bekannt. Wir als Alleinvertriebspartner für Deutschland, haben die Ersatzteilversorgung für HM-Raumheizer, wie auch für viele andere Hersteller, während der Garantiezeit und danach von unserem Ersatzteilversand sichergestellt.






www.hm-raumheizer.de



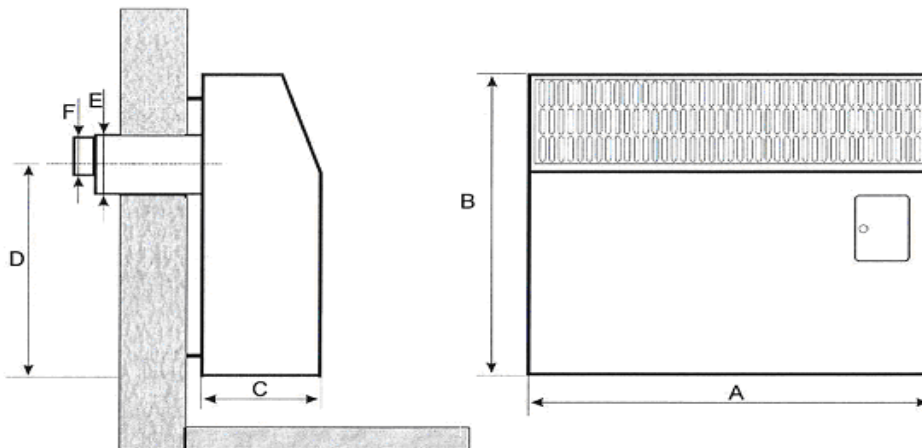
HM-Raumheizer Modell 4,7kW

Technische Angaben

Aussenmassvarianten des Gerätes in mm

Aussenmass	 4.7 kW	 3.4 kW	 2.5 kW
A - Breite	670	570	425
B - Höhe	580	580	580
C - Tiefe	200	200	200
D - Mitte Abgas	385	385	385
E - Aussenrohr	Ø120	Ø 120	Ø 120
F - Innenrohr	Ø 70	Ø 70	Ø 70

Gerätezeichnung



Neu im Programm

GASDURCHLAUFWASSERHEIZER



termaQ

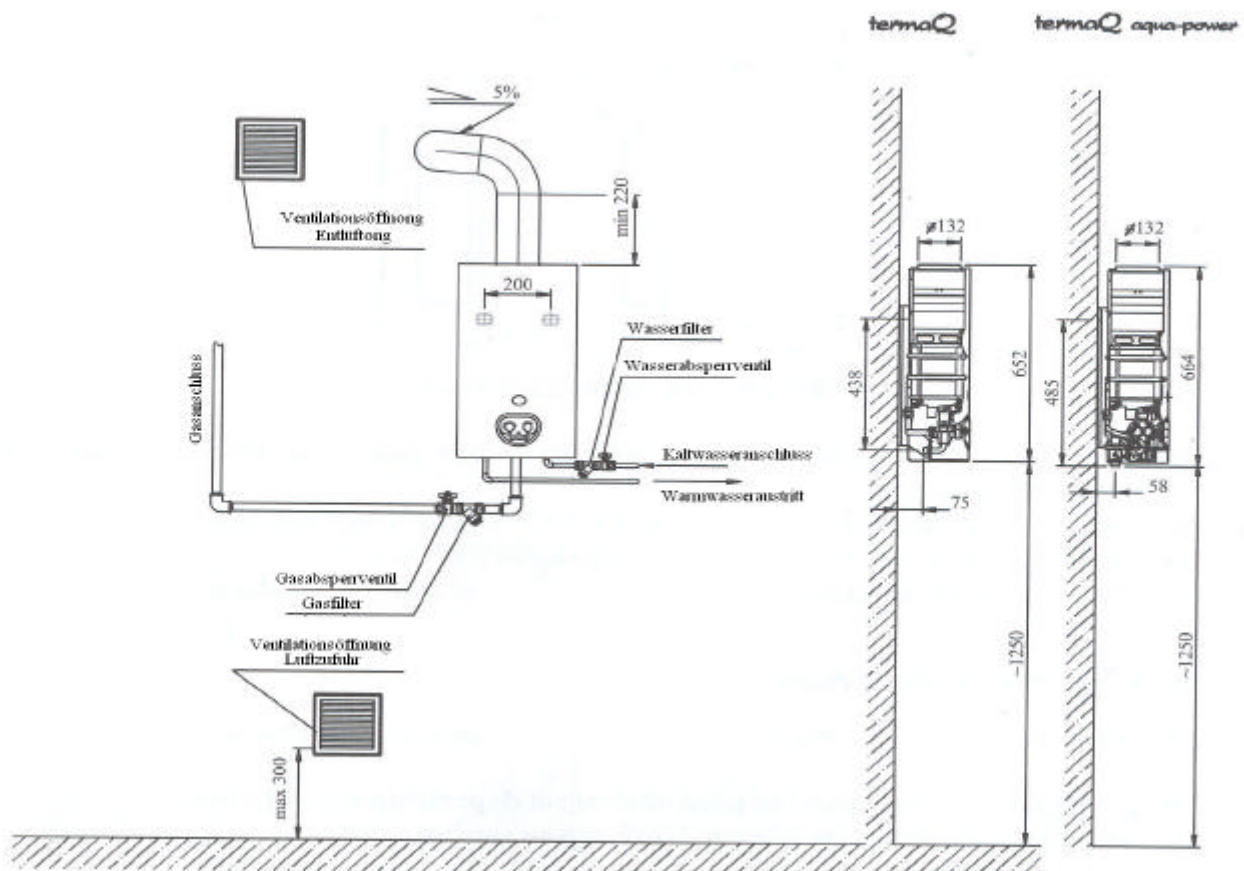
typ G-19-01 termaQ / HM

typ G-19-02 termaQ aqua-power /HM

**VON HALLER-MEURER GERÄTE- UND
ERSATZTEILVERTRIEB**

Die Gasgeräte der Reihe **termaQ / HM** sind in der Ausführung B_{11BS} hergestellt. Dies bedeutet, dass sie die zur Gasverbrennung notwendige Luft von dem Raum entnehmen und die Abgase durch den Schornstein abführen. In der Gerätekonstruktion sind die modernsten technischen Lösungen und Komponente angewendet, die Ihnen den langfristigen, störungsfreien, ökonomischen und umweltfreundlichen Gerätebetrieb sichern. Das Gerät ist natürlich mit den modernsten Sicherheitselementen wie z.B. Abgasströmungssicherung ausgestattet. In dem Gerät ist auch die kompakte Gas – und Wasserarmatur Mertik-Maxitroll angewendet, die Ihnen die fließende Leistungsregulierung abhängig von dem realen Wasserdurchfluss ermöglicht. Das bedeutet, dass Sie ständig gewünschte Wassertemperatur bekommen. Der große Vorteil des Gerätes besteht auch darin, dass das Gerät schon ab der niedrigen Stufe des Wasserdurchflusses problemlos betrieben werden kann (2,5 l/min.).

Die Geräte sind serienmäßig für Erdgasverbrennung (G 20, 20 mbar) hergestellt, können aber leicht für Flüssiggas umgestellt werden.



Technische Daten

Typ: G-19-01 termaQ / HM		
Typ: G-19-02 termaQ aqua-power / HM		
Daten	Einheit	Wert
Nennwärmeleistung	kW	19,2
Minimale Leistung	kW	7,7
Nennwärmebelastung	kW	21,9
Minimale Nennwärmebelastung	kW	8,8
Wirkungsgrad	%	87,7
Geräteklasse	-	I _{2H}
Geräteausführung	-	B _{11BS}
Nenngasverbrauch –Hauptbrenner:		
Nenngasdruck vor dem Gerät: Erdgas: G20	mbar	20
Gasdruck –Hauptbrenner: Erdgas: G20	mbar	12
Nenngasverbrauch –Zündbrenner: Erdgas: G20	m ³ /h	0,019
Durchmesser der Hauptbrennerdüse: Erdgas: G20	mm	Ø 1,25
Hauptbrennerdüse:		
Zündbrennerdüse:	G-19-01	blau
Eingangswasserdruck	bar	0,1 – 6,0
Warmwasserdurchflussbereich Dt £ 50 ⁰ C	l/min	2,8 – 5,7
Maximale Ausgangswassertemperatur	⁰ C	75
Abgastemperatur	⁰ C	145
Abgasdurchflussgewicht	g/s	14,8
Außenmasse: Höhe	mm	640
Breite	mm	360
Gewicht	kg	10,5
Gasanschluss	-	G 3/4
Kaltwasseranschluss	-	G 1/2
Warmwasseranschluss	-	G 1/2
Bestimmungsland	DE	

Zahlungsweisen

Mögliche Zahlungsweisen

a) Nachnahme

Die Zahlung per Nachnahme ist die "teuerste" Zahlungsweise. Sie zahlen Versandkosten pauschal mindestens 13,50 €, bzw. Gewichtsabhängig, plus gesetzlicher MwSt. extra zuzüglich 5,50 € bei Mindermengenbestellung unter 25 € Nettowarenbestellwert.

b) Abbuchung vom Konto

Für Abbuchung von Ihrem Konto brauchen wir: Kontoinhaber, Kontonummer, Bezeichnung der Bank und Bankleitzahl. Sie zahlen lediglich die Versandkosten, je nach Gewicht mindestens jedoch 7,50 € plus gesetzlicher MwSt. zuzüglich 5,50 € bei Mindermengenbestellung unter 25 € Nettowarenbestellwert.

c) Vorkasse

Die Zahlung per Vorkasse ist die "einfachste" Zahlungsweise. Sie überweisen unter Angabe einer von uns vergebenen Auftrags- oder Belegnummer die Rechnungssumme und der Versand erfolgt sofort nach Zahlungseingang. Sie zahlen die Versandkosten, je nach Gewicht mindestens jedoch 7,50 € plus gesetzlicher MwSt. zuzüglich 5,50 € bei Mindermengenbestellung unter 25 € Nettowarenbestellwert.

Wenn keine Zahlungsweise angegeben ist, versenden wir per Nachnahme. Die Angabe der Zahlungsart kann Ihnen also die Nachnahmegebühr ersparen!

Anteilige Versand- und Verpackungskosten

Für VERSAND / VERPACKUNG berechnen wir bei einem Gewicht von 1 bis 5 kg eine Pauschale von 7,50 € plus gesetzliche MwSt., bis 10 kg eine Pauschale von 12,85 € usw.

Bei Auslandspaketen müssen wir leider wesentlich höhere Versandkosten berechnen, durchschnittlich sind diese 15,- € plus gesetzlicher MwSt. über dem Preis für Inlandspakete. Bei Angabe Ihrer Steuernummer (gilt für ausländische Firmen) entfällt der gesetzliche MwSt.-Satz für Deutschland.

Mindermenge

Bei Bestellungen unter 25 € plus gesetzlicher MwSt., müssen wir eine Mindermengenausgleichspauschale von 5,50 € plus MwSt. berechnen, bitte beachten Sie dies unbedingt bei Ihrer Bestellung!

Ansonsten gelten ausschließlich unsere Verkaufs-, Liefer- und Zahlungsbedingungen Stand 2008/2009 mit den Servicebedingungen für den Ersatzteilversand.

Lastschriftformular

Kundennummer (Neukunden 10000, bitte immer angeben)

Hiermit erteilen wir:
(vollständige Firmenbezeichnung)

unserem Lieferanten:

**Ludwig Obereisenbuchner, Groß- u. Einzelhandel
Technischer Geräte- und Ersatzteilvertrieb
Hubert-Deschler-Strasse 5
D-82131 Gauting bei München
Ust.-IdNr. : DE233865038
Steuernummer : 161/256/00348**

Die jederzeit widerrufbare Ermächtigung zum Einzug der offenen Rechnungen per Lastschrifteinzugsverfahren.

Die offenen Forderungen sollen von folgender Bankverbindung eingezogen werden.

Kreditinstitut:

Bankleitzahl :

Kontonummer:

.....
Ort/Datum

.....
Unterschrift/Firmenstempel

.....
Unterzeichnender (bitte lesbar)

Die Zusendung des Formulars mit der Originalunterschrift ist unbedingt notwendig; vorab können Sie uns das Formular faxen um den Auftrag zu beschleunigen, schicken Sie jedoch bitte noch ein Original per Post zurück.

Verkaufs-, Liefer - und Zahlungsbedingungen

Allgemeine Vertragsbedingungen

Alle Geschäfte tätigen wir auf der Grundlage unserer Verkaufs-, Liefer- und Zahlungsbedingungen. Abweichungen und Nebenabreden bedürfen der schriftlichen Bestätigung. Bedingungen des Käufers verpflichten den Lieferant nicht, auch wenn Sie vom Lieferant nicht ausdrücklich zurückgewiesen werden. Unsere Verkaufs-, Liefer- und Zahlungsbedingungen gelten auch dann, wenn der Kunde eine Warenlieferung aufgrund mündlicher oder telefonischer Bestellung erhält. Alle Sendungen, auch bei Lieferung frei Empfangsstation, reisen auf Gefahr des Empfängers, wir haften nicht für Transportschäden. Wir behalten uns technische Änderungen vor, soweit diese nicht zu einer Minderung der Gebrauchstauglichkeit unserer Produkte führen. Bei Änderungen und Modellwechsel liefern wir stets die Nachfolgetypen zum aktuellen Preis. Bei geringfügigen Preiserhöhungen erfolgt keine Benachrichtigung. Für die Anwendung und den Einbau sind die aktuellen Bedienungs- und Einbauanleitungen der Hersteller sowie die gesetzlichen Vorschriften durch den Käufer zu beachten. Etwaige Schadensersatzansprüche gegenüber dem Transportunternehmen treten wir hiermit an den Kunden ab, der die Abtretung annimmt. Für Beschädigungen oder Verlust während des Transportes wird kein kostenloser Ersatz geleistet. Lieferterminangaben unsererseits sind nur ungefähr. Bei Terminüberschreitung steht dem Kunden ein Rücktrittsrecht zu, wenn er uns schriftlich eine angemessene Nachfrist gesetzt hat und diese mindestens vier Wochen überschritten ist.

Preise und Zahlungsbedingungen

Für die Preisstellung sind die am Tage der Lieferung gültigen Preise in Euro maßgebend. Alle in der Preisliste angegebenen Preise verstehen sich zuzüglich der gesetzlichen Mehrwertsteuer. Sie gelten für Aufträge ab einem Betrag von 25,- € Nettoauftragswert, darunter berechnen wir 5,50 € Mindermengenzuschlag. Wir behalten uns vor, Preisänderungen vorzunehmen, wenn zwischen dem Tag der Kundenbestellung und dem Auslieferungsdatum mehr als zwei Monate liegen. Der Warenversand erfolgt jeweils ab Lager zuzüglich Versandkosten. Auf Wunsch des Käufers wird auf dessen Kosten die Sendung versichert. Bei Auslandsaufträgen gelten alle zuvor genannten Bedingungen bis deutsche Grenze unverzollt. Darüber hinausgehende Kosten gehen zu Lasten des Käufers. **Unsere Rechnungen sind zahlbar binnen 30 Tagen netto! Die Zahlungsfrist beginnt mit dem jeweiligen Rechnungsdatum. Nach Ablauf dieser Zahlungsfrist tritt Verzug ohne Mahnung ein (§ 284 BGB) und Wegfall von gewährten Rabatten. Die Rabattdifferenz wird bei Verzug nachberechnet. Bei Zahlungsverzug werden alle noch ausstehenden Forderungen zur Zahlung fällig (§ 6b AGB).** Wir sind berechtigt, Fälligkeitszinsen in Höhe von 5 % bei Verbrauchern und 8 % bei Unternehmern p.a. über dem jeweiligen Bundesbankdiskontsatz, mindestens jedoch 12 % p.a. zu berechnen. Der Zinsberechnung für die Rabattdifferenzrechnung liegt das ursprüngliche Rechnungsdatum zugrunde. Nachnamelieferung, Vorkasse oder Rücktritt vom Vertrag stehen uns zu, wenn Tatsachen bekannt werden, die an der Bonität des Kunden zweifeln lassen.

Gewährleistung, Garantie

Alle an den Kunden gelieferten Waren sind sofort nach Erhalt auf erkennbare Mängel zu untersuchen. Etwaige Mängelrügen sind uns gegenüber gleich schriftlich, innerhalb einer Woche, unter genauer Beschreibung der Beanstandung anzuzeigen. Im Fall begründeter Mängelrüge sind wir zur Ersatzlieferung Zug um Zug gegen Rückgabe des beanstandeten Teiles bereit. Weitergehende Ansprüche, insbesondere einen Anspruch auf Ersatz, von Schäden, die nicht an dem Liefergegenstand selbst entstanden sind (Mangelfolgeschaden) sind ausgeschlossen. Bei anerkannter Garantie erfolgt ausschließlich Materialersatz. **Unsere Garantie beschränkt sich nur auf unseren Lieferumfang und ist ausschließlich auf die Garantiezusagen des jeweiligen Vorlieferers oder Herstellerwerkes begrenzt.** Die Garantie bezieht sich nur auf Teile, welche nachweisbar infolge fehlerhaften Materials oder mangelnder Werksarbeit unbrauchbar werden, nicht aber auf Schäden durch Transport, fahrlässige oder unsachgemäße Behandlung. Sollten wir ausnahmsweise zur Warenrücknahme statt Ersatzlieferung bereit sein, werden Wertdifferenzen zu unseren Lasten nur per Gutschrift ausgeglichen, eine Ausbezahlung ist nicht möglich. **Weitergehende Gewährleistungsansprüche, insbesondere Kosten die infolge Austausch, bw. Ersatzlieferung entstanden ist, wie Fracht, Montage, Reisekosten für Monteur usw., werden vom Lieferant nicht übernommen.** Die zu bemängelnde Ware ist nur nach vorheriger Absprache. Rechnungskopie, Grund der Beanstandung und frei Haus an uns zurückzusenden. Wird bei zurückgesandter Ware kein Fehler festgestellt, behalten wir uns vor, eine Überprüfungspauschale zuzüglich Versandkosten, auch im Garantiefall, in Rechnung zu stellen.

Rücknahme, Umtausch

Rücklieferungen werden nur nach vorheriger Absprache *in* Originalverpackung, mit Rechnungskopie, Grund der Beanstandung und frei Haus an uns zurückgenommen. Sollten wir ausnahmsweise zur Waren- oder Auftragsrücknahme bereit sein, berechnen wir eine Arbeitskostenpauschale von 20 % des Rechnungswertes; das Recht des Kunden den Nachweis darüber zu führen, dass uns ein geringerer Kostenaufwand entstanden ist, wird hierdurch nicht berührt. Wenn wir uns im Einzelfall zu einem Warenumtausch bereit erklären, berechnen wir eine Bearbeitungsgebühr in Höhe von 15 % des Rechnungswertes. In keinem Fall wird ein Umtausch oder Rücknahme bei Streckengeschäften, sowie Ware die extra für den Käufer beschafft wurde, also keine Lagerware ist, durchgeführt. Wertdifferenzen zu unseren Lasten werden nur durch Gutschrift ausgeglichen, eine Ausbezahlung ist nicht möglich.

Eigentumsvorbehalt

Die gelieferte Ware bleibt bis zur vollständigen Bezahlung aller, auch künftig entstehender Forderungen unser Eigentum (erweiterter Eigentumsvorbehalt). Bei laufender Rechnung gilt das vorbehaltene Eigentum als Sicherung für unsere Saldoforderung. Der Kunde ist jedoch berechtigt, die Ware im Rahmen eines ordnungsgemäßen Geschäftsbetriebes weiterzuveräußern. In diesem Fall tritt anstelle unseres Eigentumsvorbehaltes die aus dem Veräußerungsgeschäft resultierende Forderung. Im Verzugsfall sind wir berechtigt, die unter Eigentumsvorbehalt stehende Ware zurückzunehmen, ein Rücktritt vom Vertrag ist damit nicht verbunden; die Warenrücknahme erfolgt nur zur Sicherung unserer Zahlungsansprüche. Müssen wir zur Sicherung unseres Eigentums von dem Käufer an diesen gelieferten Ware zurücknehmen, aussondern oder sonst wie sicherstellen, so gehen die damit verbundenen Kosten zur Lasten des Käufers. Wir sind berechtigt, auf die zurückgenommenen Waren Abschläge bis zu 20 % vom Rechnungswert vorzunehmen. Darüber hinaus ist der Käufer für jede Art der Wertminderung, die die gelieferte Ware bei ihm erleidet, voll ersatzpflichtig.

Gerichtsstand, allgemeine Bestimmungen

Erfüllungsort und Gerichtsstand für beide Teile, sowohl für Auftrag, Lieferung und Zahlung - auch für Wechsel - ist Starnberg. Es gilt das deutsche Recht.
Die allgemeinen Lieferungs- und Zahlungsbedingungen sowie Sonderbestimmungen bleiben auch bei rechtlicher Unwirksamkeit einzelner Bedingungen verbindlich.

Ludwig Obereisenbuchner, Groß- und Einzelhandel
Technischer Geräte- und Ersatzteilvertrieb
Hubert-Deschler-Strass e5 - D-82131 Gauting

Ust. – IdNr. : DE 233865038
Steuernummer : 161/256/00348

Kontakt und Bürozeiten

Sie erreichen uns telefonisch Montag bis Freitag von:

8.00 bis 12.00 und 14.00 bis 17.00 Uhr

(Sommerzeit : 8-13/14-16 Uhr und Freitag 8-13 Uhr)

***Unsere Ladenöffnungszeiten sind Montag bis Donnerstag 8-13 Uhr und 14-18 Uhr,
Freitag 8-13 Uhr und 14-16 Uhr.***

Außerhalb dieser Zeiten stehen Ihnen unser Telefax oder die Emailkontakte zur Verfügung.

Telefon

+ 49 + 89 - 8 50 18 75

Telefax

+ 49 + 89 - 8 50 94 39

Postadresse

Ludwig Obereisenbuchner, Groß- und Einzelhandel
Technischer Geräte- und Ersatzteilvertrieb
Hubert-Deschler-Strasse 5
D-82131Gauting

Email

info@obereisenbuchner.de
verkauf@obereisenbuchner.de
einkauf@obereisenbuchner.de
webmaster@obereisenbuchner.de

Internet

www.shop.obereisenbuchner.de
www.obereisenbuchner.de
www.haller-meurer.com
www.hm-raumheizer.de